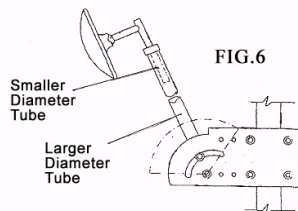
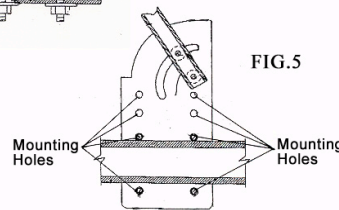
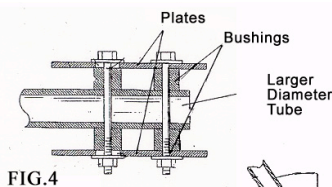
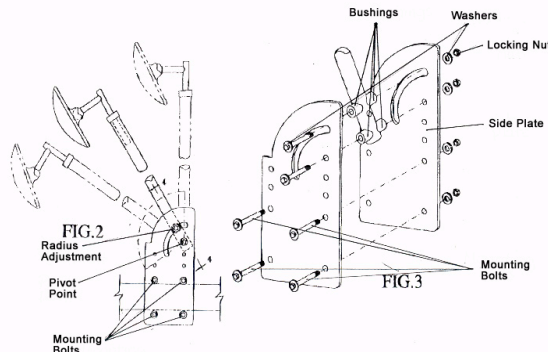
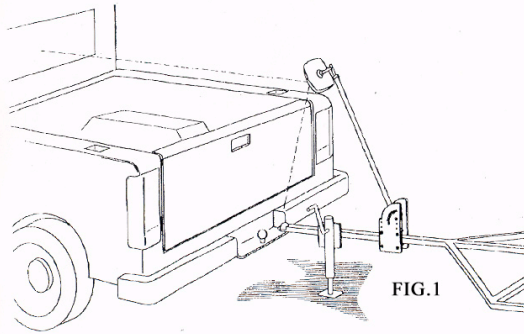


Directions;

Warning! - Do not attach the mirror until the unit and telescoping arm are securely locked into place.

1. First determine where you would like to mount the Trailer Mate.
2. By simply holding one mounting plate beside the desired location on the trailer you will be able to determine which mounting holes to use (see figure #5).
3. Next, place the mounting plates on each side of the desired location and select the correct length bolts to hold the assembly in place (see figure #3).
4. Now securely attach the plates using bolts, washers and locking nuts (see figure #3).
5. The next step is to attach the telescoping arm. Hold the larger diameter tube between the two plates to determine the number of spacers necessary to hold the tube and bushings securely into place (see figure #4).
6. Once this has been established, install the bolts using the spacers, bushings, telescoping arm, washers and locking nuts to snug the unit into place (see figure #4).
7. Now that the base of the telescoping arm is in place it is time to insert the smaller diameter tube (see cut away on figure #6).
8. With this completed simply screw the threaded ball jointed mirror into the predrilled threads at the top of the telescoping arm.
9. The final step is to adjust and lock your Trailer Mate permanently into place. The easiest way to do this is with the vehicle and trailer connected. Extend the telescoping arm over the top of the trailer tongue and lock the arm into place with the set screw. Make sure that the driver of the vehicle has a clear line of sight to the mirror. Adjust the mirror and snug the three screws on the back of the mirror and hookups have just become a breeze. Enjoy!



Direcciones:

Precaución! – No instale el espejo en la unidad hasta que la unidad y el brazo telescópico estén correctamente instalados en el trailer.

1. Primero determine el lugar correcto para instalar el Trailer Mate. Se puede instalar en la lengua del trailer, o en el "bow catcher".
2. Para determinar cuales hoyos se necesitan usar en la plancha de montaje, simplemente coloque una de las planchas junto al lugar adonde será colocada (Figura #5).
3. Ahora coloque las dos planchas de montaje a cada lado del lugar correcto del trailer y determine el perno correcto para usar. (Figura # 4). Los pernos son de diferente largo para acomodar diferentes tamaños de trailers.
4. Ahora coloque firmemente las planchas de montaje usando los pernos, arandelas, y tuercas de seguridad (Figura # 3).
5. El próximo paso es la instalación del brazo telescópico. Coloque el tubo con el diámetro más grande entre las dos planchas de montaje para determinar el número de espaciadores necesarios (Figura # 4).
6. Ahora instale el brazo telescópico usando los pernos , arandelas, espaciadores, y tuercas de seguridad (Figura # 4).
7. Ahora que la base (el tubo con el diámetro más grande) está ya instalada, coloque el tubo pequeño dentro del tubo grande (Figura # 6).
8. Con esto hecho, simplemente atornille el espejo a la parte superior del brazo telescópico.
9. El paso final es de ajustar su Trailer Mate. Una vez ajustado, no hay necesidad de moverlo otra vez. La manera mas fácil de hacer esto es con el vehículo y el trailer ya conectados. Extienda el brazo telescópico sobre la lengua del trailer y soque el tornillo de ajuste firmemente. Ahora simplemente ajuste el espejo para que el conductor del vehículo pueda ver claramente el espejo y la conexión entre el vehículo y el trailer.